

JVC

fire tv

YX10・YS10 シリーズ 65/55/50/43v 型

Fire TV搭載 高画質エンジン 本体3年保証^{※1}



本カタログ掲載商品の価格には、配送・設置費、アンテナ・ケーブル・付帯工事、使用済み商品の引き取り費等は含まれておりません。また、テレビ（ブラウン管式・液晶式・プラズマ式・有機EL式）を廃棄する場合には家電リサイクル法に基づく再商品化等料金（家電リサイクル料金）、及び収集運搬料金が必要になります。

※1 リモコン等の付属品は除く、本体のみ対象です。

テレビ番組もネット動画も同じ画面で表示。サクサク選べる。



高画質・高音質モデル YX10 シリーズ

倍速機能を搭載し、感動・便利さ・快適さに
一つ上のこだわりへ



※写真は JL-43YX10

43v型	JL-43YX10 オープン価格 ◎達成率 79% 年間消費電力量:125kWh/年	55v型	JL-55YX10 オープン価格 ◎達成率 76% 年間消費電力量:161kWh/年
50v型	JL-50YX10 オープン価格 ◎達成率 83% 年間消費電力量:134kWh/年	65v型	JL-65YX10 オープン価格 ◎達成率 77% 年間消費電力量:190kWh/年

高画質	直下型 高輝度・広色域 LEDバックライト	高音質	Dolby Atmos® 音声実用最大出力 (JEITA) 30W ボックスパワースピーカー
	クリア倍速	便利機能	ゲームモード
	高コントラスト HDR		VRR 4K 144Hz入力対応/AMD FreeSync™ Premium
	4K超解像度アップコンバート		USBハードディスク録画(別売) ^{※1} 4K2番組同時録画 ^{※2} 2番組同時裏録 ^{※3}
	色補正処理		二画面機能 ^{※4} ・Apple AirPlay2・ミラーリング (Android/PC) ^{※5}

スタンダードモデル YS10 シリーズ

テレビ番組もネット動画も
美しく鮮やかな映像へ



※写真は JL-43YS10

43v型	JL-43YS10 オープン価格 ◎達成率 87% 年間消費電力量113kWh/年	55v型	JL-55YS10 オープン価格 ◎達成率 74% 年間消費電力量:166kWh/年
50v型	JL-50YS10 オープン価格 ◎達成率 77% 年間消費電力量:144kWh/年	65v型	JL-65YS10 オープン価格 ◎達成率 68% 年間消費電力量:216kWh/年

高画質	直下型広色域 LEDバックライト	高音質	Dolby Atmos® 音声実用最大出力 (JEITA) 20W ボックススピーカー
	クリア倍速	便利機能	ゲームモード
	高コントラスト HDR		VRR 4K 144Hz入力対応/AMD FreeSync™ Premium
	4K超解像度アップコンバート		USBハードディスク録画(別売) ^{※1} 裏番組録画
	色補正処理		二画面機能 ^{※4} ・Apple AirPlay2・ミラーリング (Android/PC) ^{※5}

●省エネ基準達成率は、省エネ法に定められた2026年度基準に対する省エネルギー基準達成率を示すものです。●年間消費電力とは：省エネ法に基づいて、一般家庭での1日の平均視聴時間(5.1時間)を基準に算出した、一年間に消費する電力量です。【※1】テレビ本体に録画することはできません。別売のUSBハードディスクを接続してください。【※2】4K衛星放送の2番組同時録画中は、4K衛星放送は録画中のチャンネルのみ視聴可能。4K衛星放送の2番組同時録画中は4K衛星放送の録画番組の再生はできません。【※3】4K衛星放送の2番組同時録画中は、4K衛星放送は録画中のチャンネルのみ視聴可能。【※4】4K衛星放送視聴中は2画面表示できません。2画面表示中は左画面の音声のみ出力します。Dolby Vision®は2画面表示できません。【※5】AndroidはGoogle Inc.の商標です。PCからのミラーリングはWindows10,11に対応。ミラーリング機能対応端末との動作保証をするものではありませんので、あらかじめご了承ください。(2025年6月現在) ●オープン価格商品の価格は販売店にお問い合わせください。

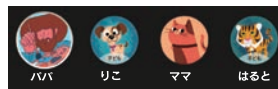
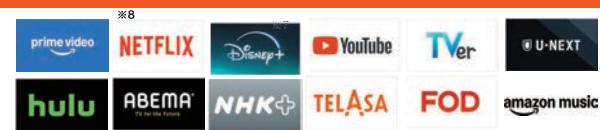
Fire TV搭載

リビングで楽しむ らくらくエンターテインメント

おすすめのネット動画もテレビ番組も一覧で表示。
60万以上の豊富なコンテンツが一か所に勢ぞろい。



Fire TV^{※6}で楽しめる豊富な最新アプリ^{※7}一例



- ①プロフィール**
ひとりひとりのプロフィールを作成して、自分だけのホーム画面に
- ②検索**
ネット動画の幅広いコンテンツを様々なカテゴリーから横断して検索
- ③ライブ**
テレビ番組や、現在ライブ配信中のネット動画を一括して表示
- ④マイアプリ**
よく使うアプリを登録してすぐにアクセス。アプリごとのおすすめも表示可能

ミラーリング機能 スマホのコンテンツを 大画面で

スマートフォンの画面(写真や動画、アプリなど)をミラーリング機能を使ってテレビに映すことができます。



リモコン音声認識^{※9}

リモコンにAlexa 音声認識を搭載。ボタンを押して話しかけるだけで観たいコンテンツを検索・再生したり、ボリュームの調整、チャンネル選局、電源のオンオフが可能。またリモコンはBluetooth 接続も可能なので、リモコンをテレビの受光部に向けずに操作できます。

音声認識ボタン

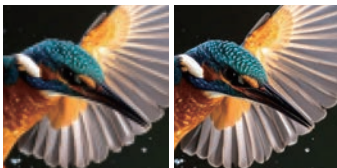
スマートホーム

Alexa 対応スマートホーム機器(別売)と連携可能。また Apple HomeKit にも対応。テレビの音声認識で操作することができます。



高画質エンジン

4K 超解像処理



地デジなどのコンテンツも 4K の解像度に賢くアップコンバート処理します。画像を部分ごとに認識して部分ごとに処理を加えることにより、まるで4K映像のような美しい映像表現が可能です。

色補正処理



あらゆる映像をリアルで美しい色に補正して表示します。肌の色は自然に映し出し、色とりどりの鮮やかな景色は目の前に広がるように再現する事が出来ます。

倍速機能 クリア倍速 YX10



毎秒 60 コマなどの映像を 120 コマの映像に倍速補間を行って表示します。動きのある映像も滑らかに表示できるので、あらゆるコンテンツを快適に楽しむことが出来ます。

高コントラスト処理

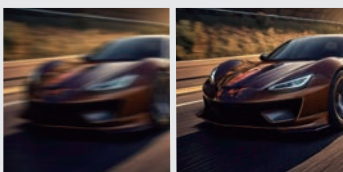


太陽のまばゆい輝きから黒の表現まで、高コントラストな HDR 映像で美しく映し出します。地デジなどの SDR 映像も HDR 品位にリマスタリング処理を行って表示します。

対応 HDR方式
HDR10、HDR10+、HLG
Dolby VisionIQ Precision Detail (YX10)
Dolby Vision (YS10)

ゲームモード対応

VRR 4K 144Hz 入力対応 YX10



機能なし

機能あり

HDMI ケーブルで最新のゲーム機や PC とつなぐことで、最新のゲーム体験が可能。VRR 対応、4K/144Hz 入力対応で激しい動きもクリアに表示することが出来ます。

AMD FreeSync Premium YX10

AMD 社の認証プログラムにより、対応グラフィックス・カードとの接続時に低遅延かつティアリングのないスムーズなゲームプレイ体験を楽しむことが保証されています。

高音質技術

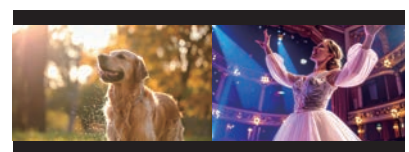


立体音響 Dolby Atmos[®] に対応。4K ネット動画の Dolby Atmos[®] コンテンツを音声実用最大出力 (JEITA) 30W の大出力のボックスパワースピーカーで表現します。(YX10)

※YS10は音声実用最大出力 (JEITA) 20W ボックススピーカー

使いやすさにこだわったテレビ視聴機能

二画面機能



地上・BS/110度CS デジタル放送を2番組同時に表示可能。見たい番組が同時に放送していてもリアルタイムで同時に見逃さずに視聴することが出来ます。

録画機能 ~自動チャプター~



別売のUSBハードディスクに録画が可能。YX10は2番組を同時に録画が可能。YS10は裏番組録画に対応しています。さらに録画番組のオートチャプターに対応。自動でシーンなどを検出してチャプターを付けるので見たいシーンまで飛ばして視聴することが出来ます。※4K放送の録画番組のチャプターは5分間隔です

【※6】 Fire TV に関するご案内:○Fire TV をご利用いただくには利用規約への同意が必要です。○サービスや一部機能のご利用にはAmazonアカウントでのサインインが必要です。Amazonアカウントの新規取得にはパソコンやスマートフォンなどの端末とメールアドレスまたはSMSが受信可能な電話番号が必要です。【※7】 サービスによっては、別途登録・契約や料金が必要な場合があります。また、アプリは提供事業者の都合により、予告なく変更・停止・終了する場合があります。アプリの変更や終了にかかわるいかなる損害、損失に対しても当社は責任を負いません。○Fire OS および Fire TVの画面等は随時更新されるため、2025年6月現在の情報で記載しております。本カタログに記載のタイトルやメニューは実際と異なる場合があります。○また、アプリをご利用の際には機器本体のバージョンアップが必要となる場合があります。アプリの仕様などにより、サービスの一部がご利用いただけない場合があります。各機能の利用にはアプリのインストールが必要な場合があります。第三者が提供するアプリ等のサービスについて、動作の保証をするものではありません。また、これらについて当社はいかなる責任も負いかねます。【※8】 Netflix視聴プランのメンバーシップ (視聴契約) が必要です。詳細はNetflix利用規約 (Netflix.com/Terms Of Use) をご覧ください。【※9】 音声認識のご利用には、インターネットへの接続が必要です。●シーン写真はイメージです。●図は効果を説明するためのイメージです。●商標に関する記載は、裏表紙をご確認ください。

